



Ordre
des infirmières
et infirmiers
du Québec

Infirmière praticienne spécialisée (IPS) : rendre accessible l'expertise infirmière

Martine Maillé, inf., M. Sc. adm.

Carol-Anne Langlois, inf., M. Sc. inf.

Conseillères à la qualité de la pratique

Plan de présentation

1. IPS au Québec
2. Cadre réglementaire
3. Sommaire des avancées
4. Partenariat et pratique de collaboration
5. Vignette



IPS au Québec



10 ans



500 IPS

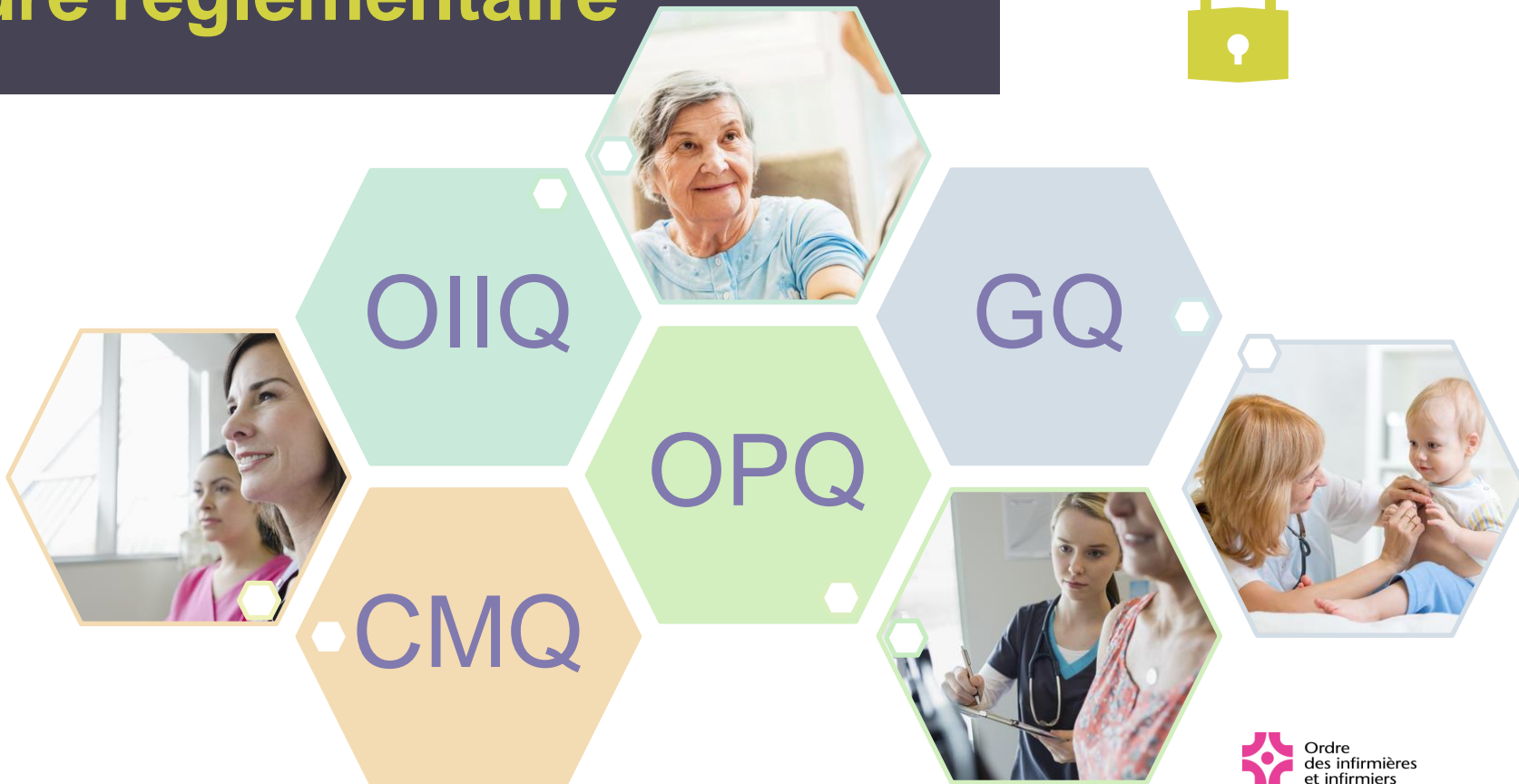


Règlements

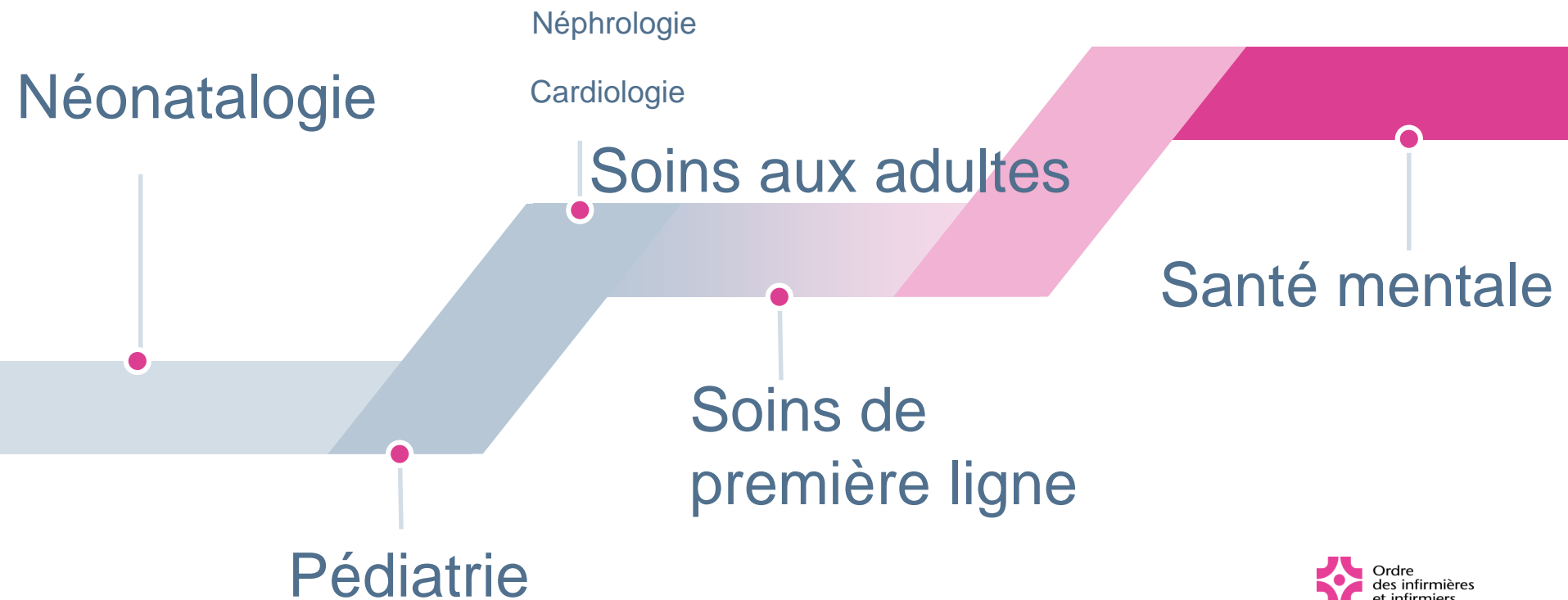
IPS au Québec



Cadre réglementaire



Sommaire des avancées



Sommaire des avancées



Règlements

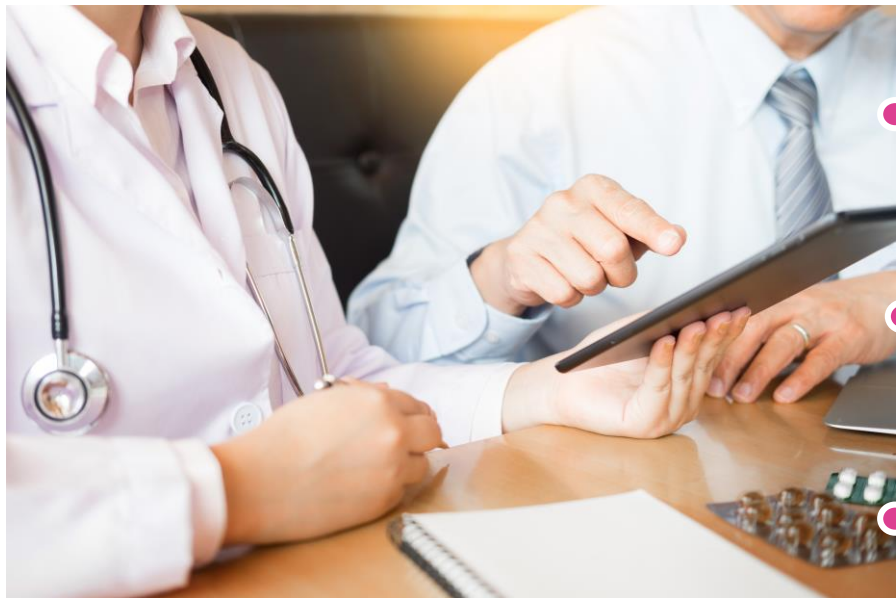


Lignes directrices



Comité consultatif

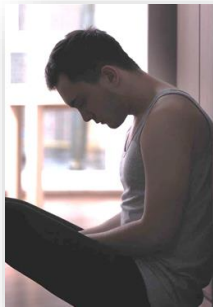
Partenariat et pratique de collaboration



● ——— Partenariat obligatoire

● ——— Objectifs communs

● ——— Partenaires autonomes



Promotion
Spécialiste
Partenaire
Prévention
Règlements Néonatalogie
Enseignement Ordres
Spécialisée Première Ligne
Famille Collaboration
Historique Professionnelle
Cadre
Personne
Entente
Pédiatrie
Accès
Démarche
Expertise
Praticienne
Infirmière
Autonomie
Avancée
Santé mentale
Flexibilité
Adultes
Soins
Prescriptions
Médecins
Santé
Services
Pratique
Réflexion
Clinique